

# 1.6 Sensori inerziali e di vibrazione

444

1



- Montaggio a vista
- Rileva gli urti
- Contatti dorati
- Connessione a filo
- Con loop antimanomissione (tamper)

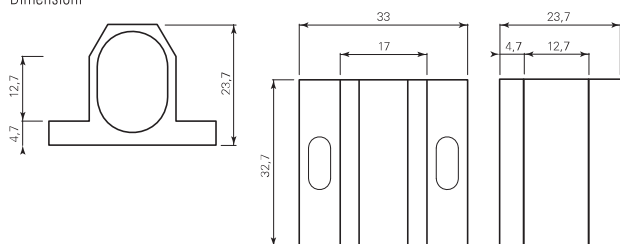
## 444

Materiale contenitore	Termoplastico colore bianco
Funzionamento	Contatti multipli dorati uscita NC
Tipo di connessione	A filo (2 per contatto + 2 per tamper)
Temp. di funzionamento	-25°C ÷ +55°C
Grado di protezione	IP 54
Dotazione standard	filii tamper (antimanomissione)

Scheda di analisi per sensori inerziali o di vibrazione - 448-CSA  
 Alimentazione 10-15 Vcc - Assorbimento 2 mA, 30 mA con relè eccitato  
 Doppio campo di regolazione della sensibilità di intervento  
 Ingresso per linea bilanciata a 2200 Ohm - Dimensioni: 80 x40 mm



## Dimensioni



## Codici ordinazione

Codice	Tipo di contatto	Tensione max	Corrente max	Potenza max	N° fili	Lunghezza cavo	Peso confezione
444-CSA	NC	100 Vcc	100 mA	3 W	4	2,0 m	0,40 Kg

il prodotto deve comunque essere utilizzato entro i limiti di bassissima tensione (tensione max 74 Vcc - 49 Vca)

## Accessori

448-CSA	Scheda di analisi per sensori inerziali
---------	---

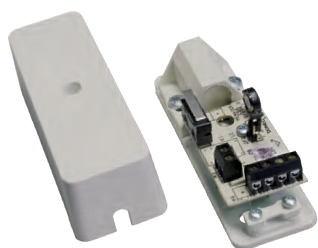
## 444

### Sensore inerziale per la rilevazione di urti

All'interno sono contenuti dei contatti multipli dorati che, in seguito ad un urto sulla superficie di fissaggio, aprono il contatto (NC in condizioni normali) per un tempo proporzionale all'intensità dell'urto.

Si utilizza in genere su porte, finestre e ovunque sia necessario rilevare un urto. Deve essere interfacciato, tramite cavo schermato, con una scheda di analisi come, ad esempio, la scheda 448 che presenta la regolazione della sensibilità e a cui si possono collegare più sensori in serie.

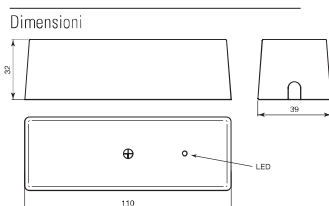
Connessioni a 4 fili di cui 2 per il contatto e 2 per il loop antimanomissione (tamper) con cavo schermato. Viene fissato con viti o con biadesivo.



- Montaggio a vista per interni
- Rileva gli urti
- Contatti dorati
- Protezione contro l'apertura del coperchio
- Scheda di analisi incorporata
- Tecnologia a microprocessore

#### Serie 446

Materiale contenitore	Termoplastico colore bianco
Materiale sensore	Contatti multipli dorati
Tipo di connessione	Morsetti
Temp. di funzionamento	-25°C ÷ +70°C
Grado di protezione	IP 30



#### Codici ordinazione

Codice	Tipo di contatto	Tensione nominale	Corrente nominale	Corrente max relè	Pz./conf.	Peso confezione
446-AN	NC/NA	10-15 Vcc	4-24 mA	1 A	1	0,11 Kg
446-AVR	Open Collector	2,5-5 Vcc	16-400 µA	-	1	0,11 Kg

## Serie 446

### Sensore inerziale in contenitore autoprotetto

Sensore inerziale per la rilevazione di urti in contenitore autoprotetto.

Il sensore è composto da contatti multipli dorati che, in seguito ad un urto perpendicolare alla superficie di fissaggio, aprono il contatto (NC in condizioni normali) per un tempo proporzionale all'intensità dell'urto.

Si utilizza in genere su porte, finestre e ovunque sia necessario rilevare un urto.

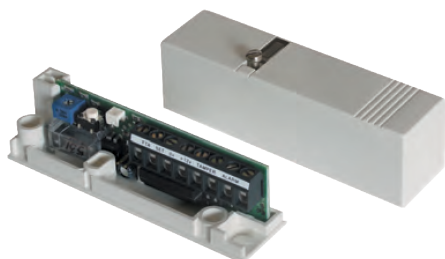
La serie 446 è composta da due modelli, il 446-AN composto da sensore inerziale e scheda di analisi con possibilità di regolazione della sensibilità, LED di memoria ed uscite relè NC-NA. Il modello 446-AVR è invece specificatamente studiato per l'abbinamento a trasmettitori radio e presenta un uscita open-collector a bassissimo assorbimento.

Connessioni a morsetti e protezione a microinterruttore contro l'apertura del coperchio di serie per entrambe le versioni.

# 1.6 Sensori inerziali e di vibrazione

Serie 447

1



- Disponibile in versione con contatto magnetico
- Colore bianco o marrone
- Doppia soglia d'intervento
- Connessione a morsetti
- Protezione antimanomissione (tamper)
- Sensibilità regolabile
- Con memoria a LED
- Disponibile versione IP65

## Serie 447

Materiale contenitore	Termoplastico colore bianco o marrone. Versione IP 65 in metallo pressofuso, verniciatura epossidica bianca
Funzionamento	Sensore piezoelettrico con uscita a relè NC. Nella versione con contatto è applicata una ampolla reed in serie al piezoelettrico per segnalare oltre alla vibrazione anche l'apertura di una porta. Installabile su casseforti o infissi.
Tipo di connessione	A morsetti (2 per contatto - 2 per tamper - 2 per l'alimentazione - 1 per il controllo remoto - 1 per la linea bus First to Alarm)
Temp. di funzionamento	-10°C ÷ +50°C
Grado di protezione	IP 40 (IP 65 versione 447-IP65)
Dotazione standard	Viti di fissaggio. Versione IP 65 pressacavo

## Serie 447

### Sensore piezoelettrico per la rivelazione di vibrazioni ed urti

Grazie all'utilizzo delle più avanzate tecnologie CMOS, i sensori serie 447, offrono una maggiore immunità dai falsi allarmi.

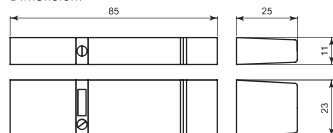
La struttura particolarmente robusta e senza parti in movimento risulta indipendente dalla forza di gravità permettendo quindi l'installazione in qualsiasi posizione su una superficie piana. In tutti i modelli è presente un indicatore di memoria a LED che può essere resettato dalla centrale o lasciato acceso come deterrente. La sensibilità è controllata da un potenziometro variabile in doppio campo in modo da offrire una precisa regolazione.

Disponibile con o senza contatto magnetico, in colore bianco o marrone, disponibile anche la versione da esterno IP65 di colore bianco.

447-IP65



Dimensioni



## Codici ordinazione

Codice	Tipo di contatto	Tensione max	Corrente max	N° morsetti	Colore	Contatto magnetico	Grado di protezione	Peso confezione
447-B	NC	9,5 - 15 Vcc	8 mA	8	bianco	no	IP 40	0,07 Kg
447-C	NC	9,5 - 15 Vcc	8 mA	8	bianco	si	IP 40	0,08 Kg
447-M	NC	9,5 - 15 Vcc	8 mA	8	marrone	no	IP 40	0,07 Kg
447-CM	NC	9,5 - 15 Vcc	8 mA	8	marrone	si	IP 40	0,08 Kg
447-IP65	NC	9,5 - 15 Vcc	8 mA	8	bianco	no	IP 65	0,35 Kg



- Montaggio a vista per esterni
- Rileva gli urti
- Contatti dorati
- Connessione a morsetti
- Protezione contro l'apertura del coperchio
- Versione con scheda di analisi incorporata

### Serie 1447

Materiale contenitore	Alluminio verniciatura bianca epossidica
Funzionamento	Contatto uscita NC (1447)
Tipo di connessione	A morsetti
Temp. di funzionamento	-25°C ÷ +55°C
Grado di protezione	IP 65
Dotazione standard	tappo copriforo

Scheda di analisi per sensori inerziali o di vibrazione - 448-CSA  
 Alimentazione 10-15 Vcc - Assorbimento 2 mA, 30 mA con relè eccitato  
 Doppio campo di regolazione della sensibilità di intervento  
 Ingresso per linea bilanciata a 2200 Ohm - Dimensioni: 80 x40 mm



## Serie 1447

### Sensore inerziale in alluminio IP 65

Sensore inerziale per la rilevazione di urti adatto per installazioni in esterni.

All'interno sono contenuti dei contatti multipli dorati che, in seguito ad un urto sulla superficie di fissaggio, aprono il contatto (NC in condizioni normali) per un tempo proporzionale all'intensità dell'urto. Si utilizza in genere su porte, finestre e ovunque sia necessario rilevare un urto anche in ambienti esterni o interni umidi e polverosi.

Il cod. 1447-CSA deve essere interfacciato, tramite cavo schermato, con una scheda di analisi come, ad esempio, la scheda 448-CSA che presenta la regolazione della sensibilità e a cui si possono collegare più sensori in serie.

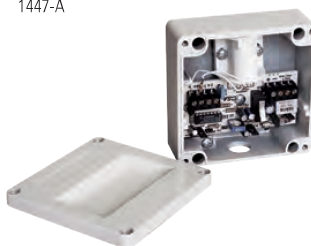
Il codice 1447-A ha la scheda di analisi incorporata con doppia regolazione della sensibilità dell'inerziale mediante un trimmer, uscita a relè NC-NA selezionabile.

Connessioni a morsetti e foro uscita cavi 3/8 gas.

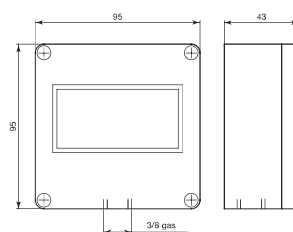
Protezione a microinterruttore contro l'apertura del coperchio.

Disponibile a richiesta staffa per il montaggio su reti metalliche.

1447-A



Dimensioni



### Codici ordinazione

Codice	Tipo di contatto	Tensione	Corrente	Potenza max	Peso confezione	Note
1447-CSA	NC	100 Vcc max	100 mA max	3 W	0,44 Kg	Necessita di scheda di analisi 448-CSA
1447-A	NC	10-15 Vcc	2-30 mA	Relè 1A max	0,46 Kg	

Il prodotto deve essere utilizzato entro i limiti di bassissima tensione (tensione max 74 Vcc - 49 Vca)

### Accessori

448-CSA	Scheda di analisi per sensori inerziali
---------	---

# 1.6 Sensori inerziali e di vibrazione

2152

1



VdS

- Montaggio a vista per esterni
- Rileva le frequenze tipiche di rottura vetro
- Con memoria a LED

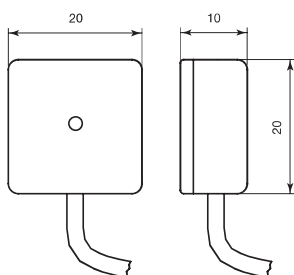
## 2152

Materiale contenitore	Termoplastico colore bianco
Funzionamento	Uscita NA
Tipo di connessione	A filo (2+2 fili)
Temp. di funzionamento	-10°C ÷ +70°C
Grado di protezione	IP 67

Scheda di analisi per sensori inerziali o di vibrazione - 448-CSA  
 Alimentazione 10-15 Vcc - Assorbimento 2 mA, 30 mA con relè eccitato  
 Doppio campo di regolazione della sensibilità di intervento  
 Ingresso per linea bilanciata a 2200 Ohm - Dimensioni: 80 x40 mm



## Dimensioni



## Codici ordinazione

Codice	Tipo di contatto	Tensione alim.	Corrente assorbita	N° fili	Lunghezza fili	Approvazioni	Peso confezione
2152-CSA	NA	3÷16 Vcc	8 mA*	2+2	2,0 m	Vds n. G196614B	0,08 Kg

\* In allarme; a riposo 1µA

## Accessori

448-CSA	Scheda di analisi per sensori inerziali
---------	---

## 2152

### Sensore piezoelettrico con memoria

Sensore piezoelettrico in grado di rilevare la frequenza tipica di rottura del vetro rimanendo insensibile ad urti o ad altre vibrazioni.

Viene fornito con collegamento sdoppiato (2+2 fili) per derivazione del collegamento per gli altri sensori. Il contatto è normalmente aperto (NA) e quando rileva la frequenza di rottura del vetro, si chiude.

Deve essere interfacciato con una scheda di analisi come, ad esempio, la scheda 448-CSA che presenta uscita a relè e gestisce il sensore con linea bilanciata. Ad ogni scheda di analisi possono essere collegati più sensori in parallelo. Memoria di allarme a LED.

Si fissa al vetro con apposito adesivo (si consiglia colla bicomponente ferro-vetro es: Loctite 317 con attivatore 736NF). Raggio di copertura: circa 2 m. Non adatto all'installazione su vetri antiproiettile e antisfondamento.